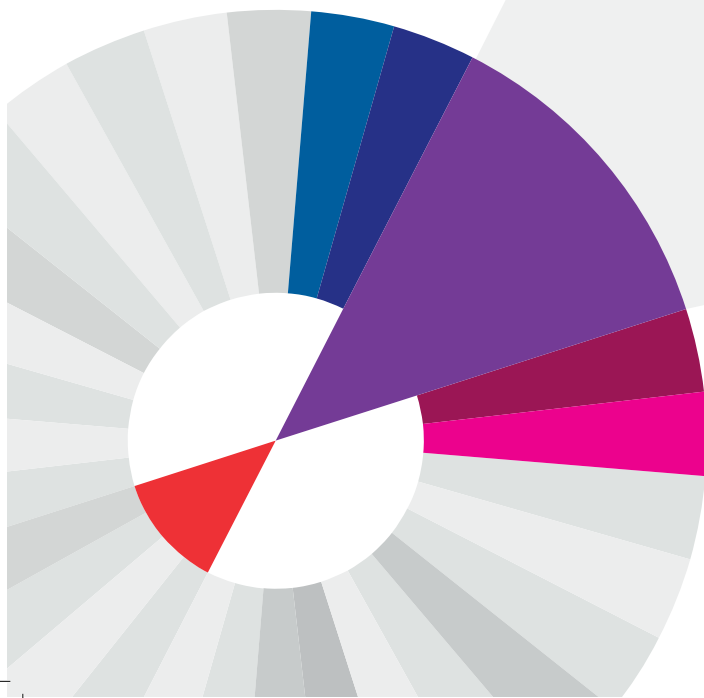


Hemostáticos y Sellantes

- ▶ Surgicel
- ▶ Surgiflo
- ▶ Omnex



Hemostáticos y Sellantes

ETHICON
Biosurgery

By Your
Side™

SURGICEL

SURGICEL®

HEMOSTÁTICO ABSORBIBLE

50 años haciendo Hemostasia



SURGICEL®

Celulosa Regenerada Oxidada

Descripción:

La familia de hemostáticos absorbibles de SURGICEL® provee una única combinación de absorción, propiedades bactericidas y efectividad hemostática^{12,3}.

Los hemostáticos absorbibles SURGICEL se han utilizado con confianza durante más de medio siglo para detener la hemorragia quirúrgica - con seguridad y comodidad demostradas¹².

- De origen vegetal: no hay riesgo de contaminantes animales o humanos³
- Tiempo de absorción: 7 - 14 días¹⁴
- Más de 50 años con eficacia y seguridad demostradas

Estudios Clínicos en distintas especialidades:

Neurocirugía, Traumatología, Cardiovascular y Torácica, Cirugía General, Ginecología y Obstetricia, Urología, Otorrinolaringología, Cirugía Plástica.

1. Tecnología patentada de Celulosa Regenerada Oxidada

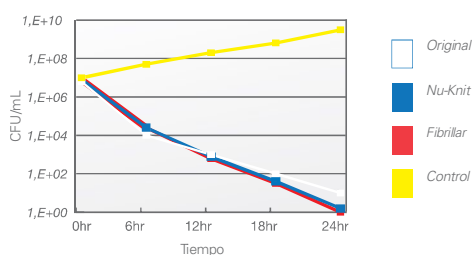
Celulosa de origen vegetal, Regenerada y Oxidada. Gracias al proceso de regeneración de la celulosa, patentado por J&J, el producto posee características únicas y una **efectividad uniforme en toda su extensión**. El proceso de regeneración del SURGICEL le confiere uniformidad y consistencia. Además tiene características físicas y químicas homogéneas que lo convierten en un producto seguro y eficiente.

2. Propiedades Bactericidas comprobadas

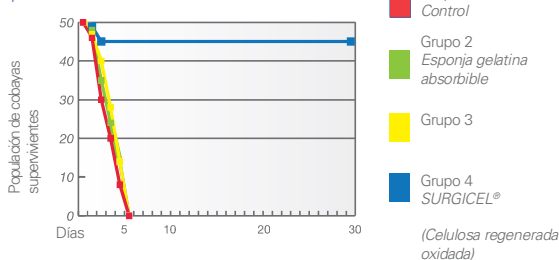
Función bactericida demostrada frente a una amplia variedad de microorganismos grampositivos y gramnegativos incluyendo bacterias resistentes a antibióticos (MRSA, MRSE, VRE, PRSP)¹³.

Estudios en vivo en animales han demostrado que SURGICEL®, a diferencia de otros agentes hemostáticos, no contribuye a la infección. El modelo experimental: 140 cobayas fueron utilizados para simular el desarrollo de abscesos intra-abdominales y/o peritonitis, lo que puede ocurrir en los humanos cuando un coágulo de sangre se contamina⁵.

Reducción Logarítmica de MRSA - Spangler 2003







Impacto bactericida en la tasa de supervivencia para SURGICEL® vs Control - Kuchta 1983



SURGICEL® ORIGINAL HEMOSTÁTICO ABSORBIBLE	TIEMPO DE HEMOSTASIA	CARACTERÍSTICAS	FLEXIBILIDAD
		<p>FIABILIDAD</p> <ul style="list-style-type: none"> Eficacia demostrada en numerosas situaciones ^{1,4}. Textura fina que permite ver el foco de hemorragia ¹. Textura flexible que se adapta a superficies irregulares dota al tejido de una adaptabilidad óptima ¹. Fácil de cortar o doblar. <p>COMPATIBILIDAD QUIRÚRGICA</p> <ul style="list-style-type: none"> Fácil de retirar después de conseguir la hemostasia ⁴. Apropiado para una amplia variedad de procedimientos ⁴. 	
SURGICEL® NU-KNIT™ HEMOSTÁTICO ABSORBIBLE	Hemostasia 29% más rápida vs SURGICEL® Original ¹	<p>RESISTENTE</p> <ul style="list-style-type: none"> El Hemostático SURGICEL® más resistente. Tejido grueso diseñado para permanecer unido durante la intervención quirúrgica. Tejido blando y maleable diseñado para soportar la sutura⁴ y para aplicarlo sobre tejidos delicados ⁸. Ideal para: <ul style="list-style-type: none"> Envolver órganos Ser suturado incluso en los sitios de difícil acceso y en contra de la gravedad 	FUERZA
SURGICEL® FIBRILLAR HEMOSTÁTICO ABSORBIBLE	Hemostasia 39% más rápida vs SURGICEL® Original ¹	<p>VISUALIZACIÓN</p> <ul style="list-style-type: none"> Fácil visualización en la zona de hemorragia, debido a sus finas capas ¹. 7 capas, que pueden ser usadas por separado o una por una para cubrir superficies extensas o todas juntas para un sangrado más abundante. Capas livianas a separar según se desee. Utilización de cualquier tamaño, forma o espesor de acuerdo a las necesidades de aplicación ⁶. Se puede usar: separando las capas, o en la totalidad. <p>ADAPTABILIDAD</p> <ul style="list-style-type: none"> Material laminado blando que se adapta y “funde” con el tejido hemorrágico y superficies irregulares, sin importar su forma. Puede retirarse con facilidad tras alcanzar la hemostasia ⁶. Se adhiere perfectamente al tejido, incluso en los sitios de difícil acceso y en contra de la gravedad. 	VERSATILIDAD
SURGICEL® SNOW™ HEMOSTÁTICO ABSORBIBLE	Hemostasia 43% más rápida vs SURGICEL® Original ¹	<p>RAPIDEZ</p> <ul style="list-style-type: none"> Celulosa estructurada no Mallada. Fibras individuales de celulosa regenerada y oxidada, entrecruzadas por un sistema de perforación de agujas. Ideal para uso en cirugía abierta o en laparoscopia, incluyendo trocares de 5mm ⁷. Fácil de posicionar, no se pega al instrumental⁷. 	ADAPTABILIDAD

Celulosa Regenerada y Oxidada

Descripción de producto	Nº Referencia	Dimensiones	Unidades de venta
	1901E	5 x 35 cm	Caja de 10 uds.
	1902E	10 x 20 cm	Caja de 10 uds.
	1903E	5 x 7,5 cm	Caja de 10 uds.
	1906E	1,25 x 5 cm	Caja de 10 uds.
	1940M1	2,5 x 2,5 cm	Caja de 12 uds.
	1943M1	7,5 x 10 cm	Caja de 12 uds.
	1946M	15 x 23 cm	Caja de 10 uds.
	411961	2,5 x 5,1 cm	Caja de 10 uds.
	411962	5,1 x 10,2 cm	Caja de 10 uds.
	411963	10,2 x 10,2 cm	Caja de 10 uds.
	2091	2,5 x 5,1 cm	Caja de 10 uds.
	2092	5,1 x 10,2 cm	Caja de 10 uds.
	2093	10,2 x 10,2 cm	Caja de 10 uds.

Referencias

1. Datos en archivo, disponibles bajo petición expresa.
2. Hong Y, Loughlin K. The Use of Haemostatic Agents and Sealants in Urology. J Urol. 2006; 176:2367-2374.
3. Spangler D, Rothenburger S, Nguyen K, Jampani H, Weiss S, Bhende S. In vitro Antimicrobial Activity of Oxidized Regenerated Cellulose Against Antibiotic-Resistant Microorganisms. Surg Infect. 2003; 4(3):255-262
4. Instrucciones de Uso SURGICEL®
5. Kuchta, Dineen (1983): Effects of Absorbable Hemostats on Intraabdominal Sepsis. Infections in surgery 441:444
6. Amar A, Levy M. Applications of Topical Haemostatic Agents in Neurosurgery. Contemp Surg. 1996;4(6):1-3.
7. Data en archivo, Ethicon, Inc. VOC Final Report
8. Mair H, Kaczemared I, Oberhoffer M, Graetzner J, Daebritz S, Rehart B. Surgicel Nu-Knit haemostat for bleeding control of fragile sternum. J Thorac Cardiovasc Surg. 2005;130(2):605-606

Contraindicaciones

- Empaquetamiento, a no ser que se retire posteriormente a la hemostasia.
- Implantación en defectos de hueso ya que puede interferir con la formación callosa y existe una probabilidad teórica de formación de quistes.
- Si es utilizado en, al alrededor o en la proximidad de la foramina en el hueso y nervio óptico, debe ser retirado luego de alcanzar la hemostasia, ya que se hincha y podría ejercer una presión indebida
- No debe utilizarse para controlar hemorragias de arterias grandes.
- No debe utilizarse con fluidos que no sean sangre, ya que los humores corporales aparte de la sangre no reaccionan con el SURGICEL para producir hemostasia.

- Estos productos cumplen los requisitos de aplicación de la legislación vigente
- Por favor consulte las instrucciones de uso de estos productos antes de la utilización de los mismos

ETHICON
Biosurgery

By Your
Side™

SURGIFLO™
KIT DE MATRIZ HEMOSTÁTICA

Kit de matriz hemostática absorbible con Trombina

SURGIFLO



SURGIFLO™

KIT DE MATRIZ HEMOSTÁTICA

Kit de matriz hemostática Surgiflo con trombina

- Matriz hemostática de gelatina de origen porcina con Trombina Humana.
- Absorción completa entre 4 - 6 semanas.

Utilización:

Diseñado para ser usado en una gran variedad de procedimientos:

Neurocirugía: ideal para craneotomías, resección tumoral y glandula pituitaria.

Cirugía general: ideal para procedimientos abiertos y mínimamente invasivos.

Cirugía de columna: ideal para fusión espinal, reparación de escoliosis y otras deformidades, resección tumoral, laminectomía y discectomía.

Cirugía cardiovascular: bypass en arteria coronaria y procedimientos aórticos.

Práctico y eficaz

- Hemostasia Rápida y Eficaz: Se logra la Hemostasia en menos de 2 minutos¹.
- Consistencia óptima de principio a fin: Permanece en el lugar aplicado sin desparramarse.
- 8ml de producto final.
- Se puede dejar preparado al inicio de la cirugía y utilizarse hasta 8 horas tras su preparación.
- Tiempo absorción: entre 4 a 6 semanas^{2,3} garantizando una hemostasia efectiva.^{4,5}

1. Seguro

- Libre de agujas para un manejo más seguro dentro de quirófano.
- Cumple con la orden de La Directiva del Consejo sobre la prevención de lesiones cortopunzantes de la Unión Europea de eliminar objetos cortopunzantes innecesarios.⁶

2. Preparación

- Corto tiempo de preparación: Preparado en menos de 1 minuto.

3. Puntas y aplicador endoscópico

- El Kit de SURGIFLO incluye 2 puntas aplicadoras (punta flexible diseñada para zonas de difícil acceso y punta rígida recortable).
- El aplicador endoscópico está diseñado para ser usado en el suministro de agentes hemostáticos en cirugía a través de trócares de 5 mm o más grandes.



SEGURO

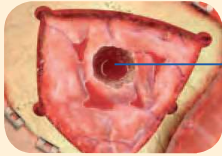


Y PUNTAS APLICADORAS

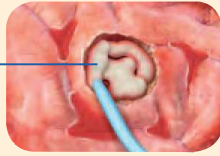
Kit de matriz hemostática Surgiflo con Trombina

NEUROCIRURGIA

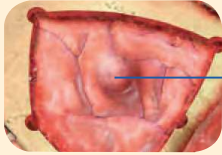
Ideal para craneotomías, resección tumoral y glandula pituitaria



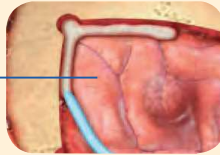
Resección de tumor



Aplicado en la cavidad tumoral



Craneotomía



Aplicado en el tejido tras retirar la placa osea

Ideal para procedimientos abiertos y mínimamente invasivos

Resección rectal



Colecistectomía



Resección hepática



Ideal para fusión espinal, reparación de escoliosis y otras deformidades, resección tumoral, laminectomía y discectomía

Aplicado para controlar el sangrado del hueso



Aplicado a lo largo de los canales epidurales



Aplicado a los agujeros en el pedículo y durante la colocación de barras y tornillos



Bypass en arteria comoaria y procedimientos aórticos

Bypass Coronario

Aplicado en el sitio de las anastomosis



Endarterectomía Carótida

Aplicado a lo largo de la anastomosis



Aneurisma aórtico abdominal

Aplicar a lo largo de la línea de sutura



Kit de matriz hemostática Surgiflo con Trombina

Descripción de producto	Nº Referencia	Unidades de venta
SURGIFLO NG	MS0010	Caja de 1 Unidad
SURGIFLO NG + TROMBINA Kit de Matriz hemostática a base de gelatina porcina con trombina	MS0012	Caja de 1 Unidad
	MS1995	Caja de 6 Unidades



Referencias

1. Woodworth B, Chandra R, LeBenger J, Ilie B, Schlosser R. Matriz de gelatina Trombina para lograr hemostasia después de cirugía endoscópica nasal. American Journal of Otolaryngology - Head and Neck Medicine and Surgery 30(2009) 49-53.
2. Carraway, J., and Tasse, L. (2010) Evaluation of Local Tissue Response to New formulation SURGIFLO Following Implantation Adjacent to the Gluteal Muscle in Rats for 4 and 6 Weeks (PSE 10-0014) NAMSA Report.
3. McHugh, N.A., Gosselin, S.J., and Creasy, D., (2010) Safety and Efficacy Evaluation of Next Generation (NG) SURGIFLO (Formulation-38) in the Gluteal Muscle Fascial Flap, Liver and Kidney Defect Models in the Rat (PSE: 10-0152) Huntington Life Sciences Report.
4. Datos de archivo, disponibles bajo petición expresa.
5. Hong Y, Loughlin K. The Use of Haemostatic Agents and Sealants in Urology. J Urol. 2006; 176:2367-2374.
6. Council of the European Union. Council directive 2010/32/EU of 10 May 2010. Off J Eur Union. 1 June 2010.

Contraindicaciones

- No se inyecte o comprima el SURGIFLO™ en los vasos sanguíneos. No utilice SURGIFLO™ en los compartimentos intravasculares debido al riesgo de tromboembolismo, coagulación intravascular diseminada, y un mayor riesgo de reacción anafiláctica.
- No utilice SURGIFLO™ en pacientes que sabe que tienen reacción anafiláctica o sistémica grave a productos derivados de la sangre humana.
- No utilice SURGIFLO™ en pacientes con alergias conocidas a la gelatina porcina.
- No utilice SURGIFLO™ en el cierre de incisiones en la piel, ya que puede interferir con la cicatrización de los bordes de la piel. Esta interferencia se debe a la interposición mecánica de gelatina y no es secundaria a la interferencia intrínseca con la cicatrización de heridas

- Estos productos cumplen los requisitos de aplicación de la legislación vigente.
- Por favor consulte las instrucciones de uso de estos productos antes de la utilización de los mismos.